

バイオマス グリーンサイクル

CO₂
育林過程で
木材資源に固定

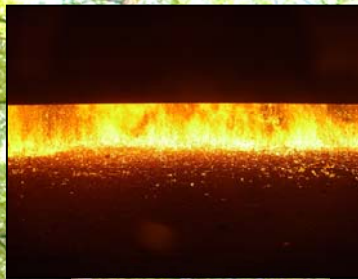


地産
地元の植林木
を利用

植林・育林



「森造り基金」
林業支援



工場電気・
熱エネルギー
を供給



ボイラー
発電機

造材・運搬

木質燃料
木屑をバイオ
マスエネルギー
に活用



合板・工場



地消
地元で合板を
製造

丸玉木材株式会社・津別単板協同組合