

# EcoGrain Shabby PunchingBoard

エコグレイン シャビィ有孔

## ◎有孔ボードとは

等間隔に穴が開いているボードのことです

標準的な5φ-25Pとは直径が5ミリの穴で間隔が25ミリのことです

## ◎有孔の活用術

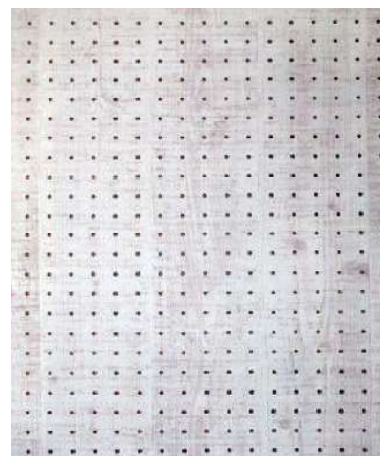
ガレージからキッチン、デスクまわり・・・アイデア次第

市販されている金物を利用し見せる収納などに活用できます

## ◎他のボード(エコグレインシリーズ全て)への加工も対応可能です

弊社営業担当者へお問い合わせ下さい

【シャークホワイト有孔】



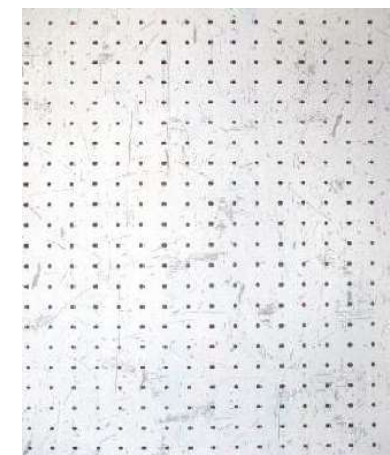
【ログブラウン有孔】



【ギャングオーク有孔】



【スクラッチホワイト有孔】



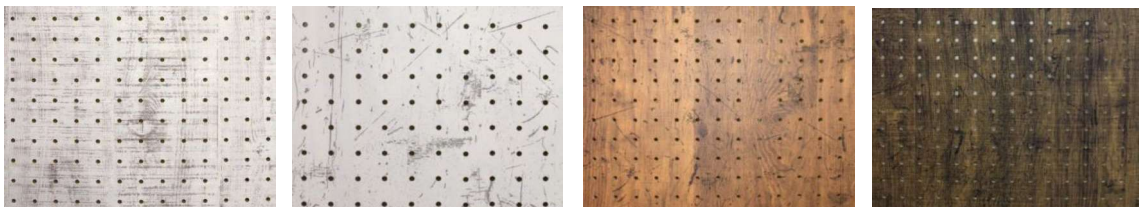
品名 / 有孔ピッチ	サイズ
シャークホワイト/5-25	5.5mm 910×1820
スクラッチホワイト/5-25	
ログブラウン/5-25	
ギャングオーク/5-25	

Marutama Plywood Co.,Ltd

# Shabby Style Design

◆DIYの定番有孔ボードにアンティークデザインが登場。塗らずにそのまま使える！  
イメージに合わせて4つのデザインからお選びください。

Marutama Mokuzai co ltd  
～北海道産材カラ松と国内技術の融合～



シャークホワイト

スクラッチホワイト

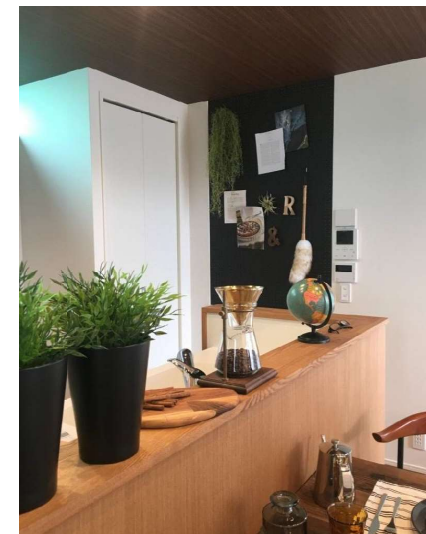
ログブラウン

ギャングオーク

製品名	(厚)	(巾)	(長)	入数
エコグレインシャビィ 有孔5-25	5.5mm	910mm	1820mm	30枚/山

・有孔ピッチ 5-25  
5mm(孔の直径)  
25mm(孔の芯から芯までの長さ)

～施工事例～

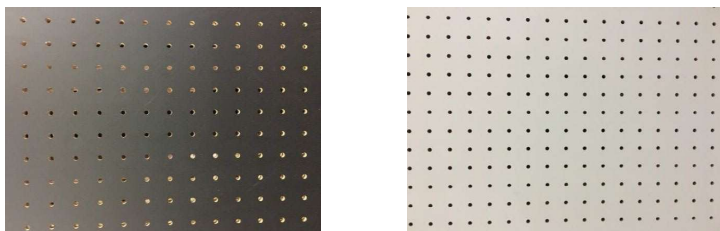


credit : ポラス様

# Choalk Art Style

◆DIYの定番有孔ボードにチョーク消し書き出来る仕様が登場。  
基材に北海道産カラマツ合板を使用、うっすら木目の浮き上がるマットな仕上がり。

Marutama Sangyou co ltd  
～北海道産材カラ松と国内技術の融合～



マットブラック

マットホワイト

製品名	(厚)	(巾)	(長)	入数
チョークボード 有孔5-25	5.5mm	910mm	1820mm	30枚/山

☆書いて消せる！  
シックなマット感

- ・チョークやクレヨンが書いて消せます。
- ・黒板消しや濡らして固く絞った布で拭き取ると消えます。

#### ご使用上の注意

- ・当製品は垂直面用です。
- ・水濡れや高湿度環境にて、保管または施工されますと寸法変化、平滑性に影響を及ぼす原因となります。
- ・木造以外の工法に使用する場合はつきましては、弊社営業担当者へお問い合わせください。
- ・チョーク仕様はマグネットは使用できません。
- ・直射日光が強くあたる場所や、高温多湿の場所での使用はお控えください



credit : ポラス様